



НАСТАВНИЧЕСТВО КАК ЭФФЕКТИВНАЯ ФОРМА ОКАЗАНИЯ ПОМОЩИ В ВЫБОРЕ И АДАПТАЦИИ К ПРОФЕССИИ

Региональный конкурс «Лучшие практики наставничества в ДШИ, СПО в сфере культуры и учреждениях культуры Иркутской области»

Автор:

Ермакова Марина Алексеевна, преподаватель

Организация:

*Муниципальное бюджетное учреждение
дополнительного образования
«Детская художественная школа» г. Усолье-Сибирское*



ГОД ПЕДАГОГА И НАСТАВНИКА
В РОССИЙСКОЙ ФЕДЕРАЦИИ

АКТУАЛЬНОСТЬ



1. Одним из приоритетных направлений, отраженном в Указе «О национальных целях развития Российской Федерации на период до 2030 года» является создание благоприятных условий для раскрытия способностей и талантов каждого человека, что определяет переход к непрерывному индивидуализированному образованию и предполагает вариативность образовательных траекторий на всех уровнях образования

2. Программа наставничества разработана в целях организации совместной деятельности наставляемого и наставника и отражает комплекс мероприятий и формирующих их действий, направленный на организацию взаимоотношений наставника и наставляемого в конкретных формах для получения ожидаемых результатов



ЦЕЛЬ ПРАКТИКИ:

1. Помощь ученику в выборе вида образования и специализации в творческой профессии
2. Раскрытие потенциала каждого наставляемого, сопровождение и помощь, направленные на повышение интереса к художественному образованию, осознанного выбора и дальнейшего обучения в средних и высших учебных заведениях по профилю (профориентация)
3. Формирование активной жизненной позиции обучающегося



ЗАДАЧИ ПРАКТИКИ

1

Создать комфортную профессиональную среду внутри образовательной организации на основе взаимопонимания, доверия, общих взглядов на успешное достижение целей

2

Составить план наставничества «преподаватель ДО» «ученик - студент»

3

Осуществлять сопровождение ученика в профориентационных программах

ЗАДАЧИ ПРАКТИКИ



4

Оказать помощь наставляемому в поиске информации о выбранной профессии

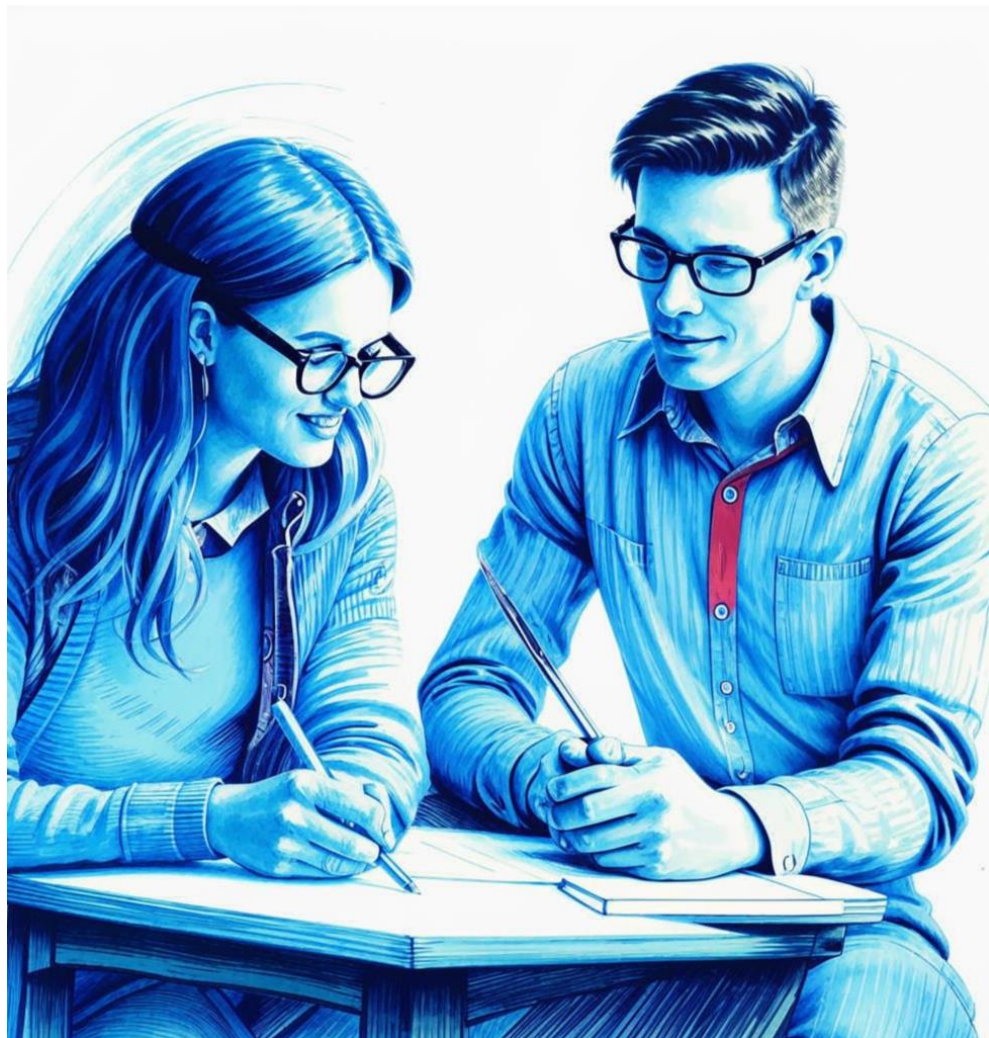
5

Помочь приобрести знания и умения для успешного прохождения вступительных испытаний

6

Улучшить образовательные результаты обучающегося через участие в предметных олимпиадах, профессиональных соревнованиях, проектной деятельности

СРЕДСТВА И СПОСОБЫ РЕАЛИЗАЦИИ



На базе детской художественной школы формируется группа учащихся для передачи знаний, умений, навыков от более опытного и знающего наставника

Предоставление помощи и совета обучающимся, а возможно и совместное «проживание» опыта, что позволит оказать необходимую поддержку в социализации и самоопределении личности ребенка. Работа группы основывается на доверительной беседе, дискуссиях, встречах, практических заданиях, экскурсиях в образовательные учреждения

АЛГОРИТМ ВНЕДРЕНИЯ:

1 этап. Знакомство

2 этап. Поддержка

– *поддержка в разных формах: встреча-беседа; консультация; практические занятия; мастер-классы; презентации; собеседования*

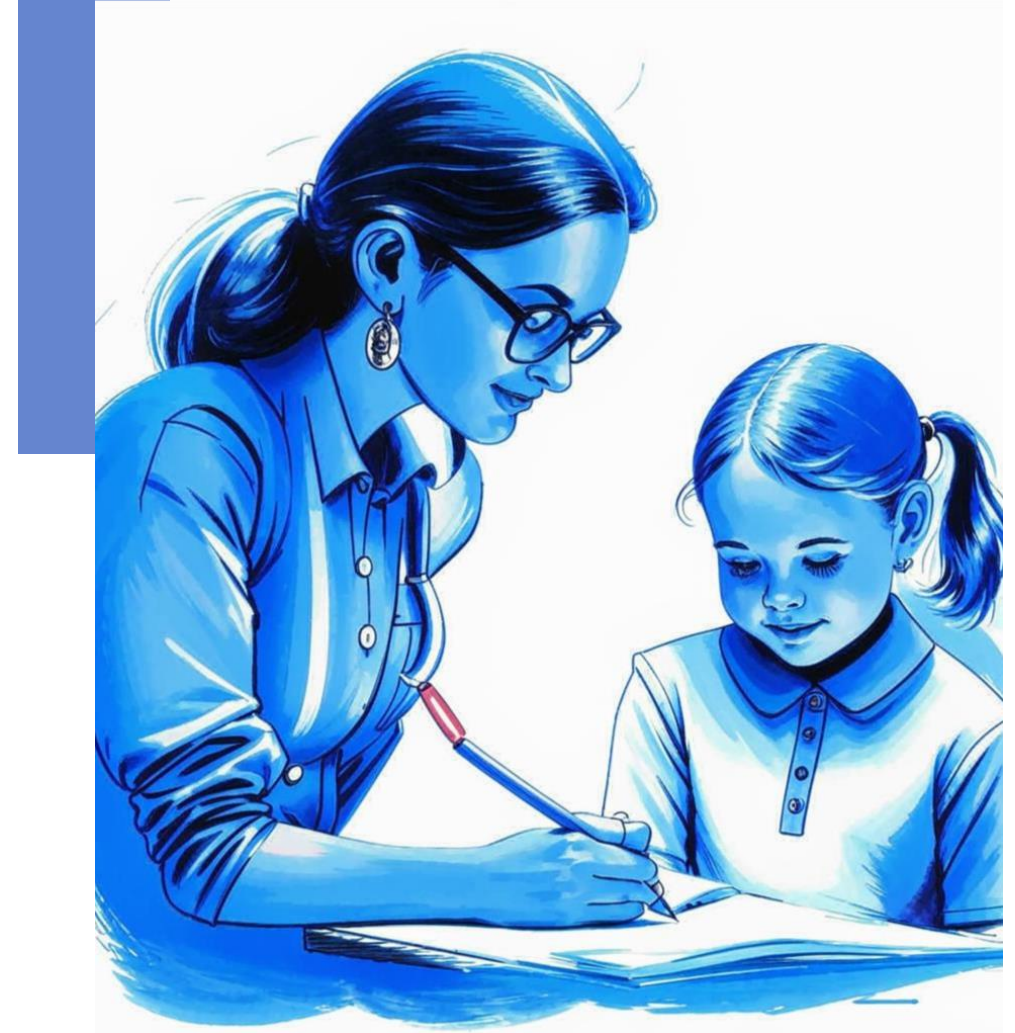
3 этап. Планирование

– *совместно с наставляемым определяются пути решения поставленных задач*

4 этап. Развитие наставляемого

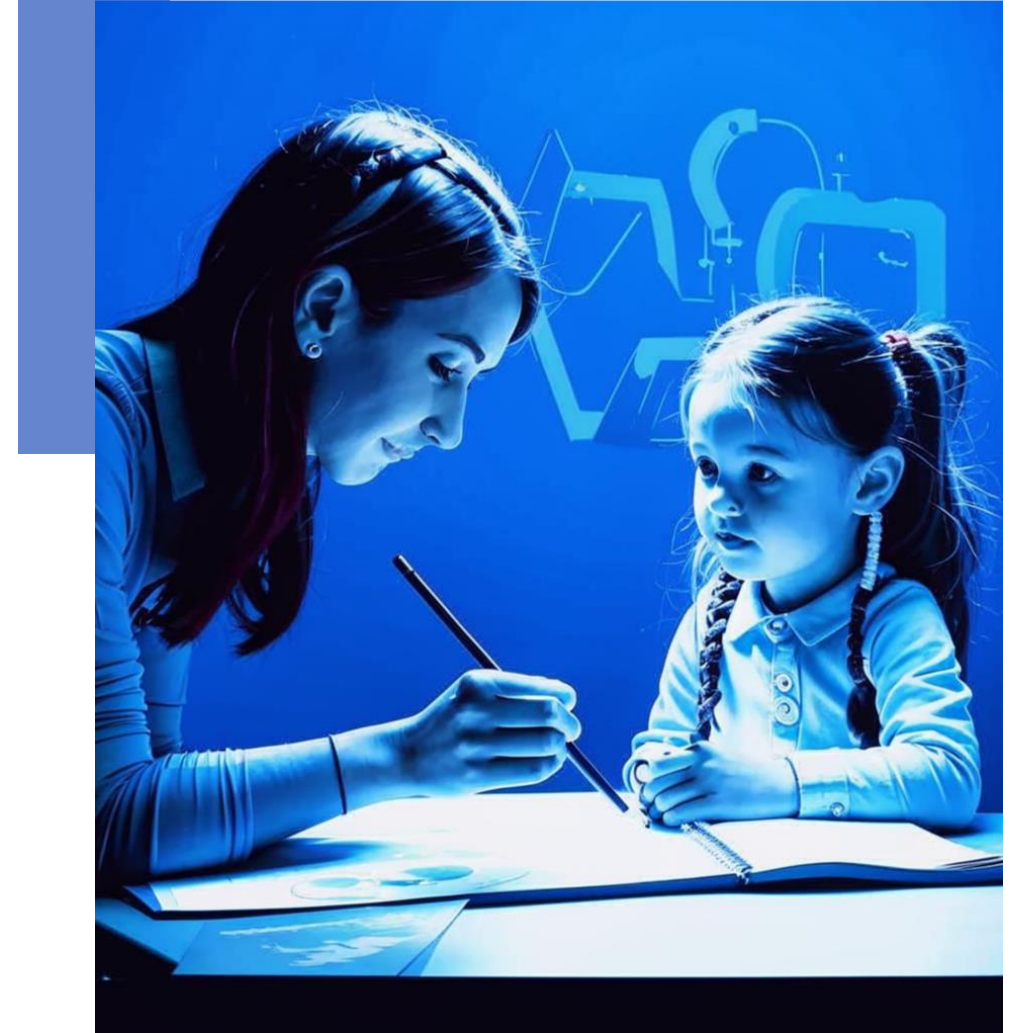
5 этап. Рефлексия

– *по окончании встречи наставник и наставляемый (группа наставляемых) представляют краткие результаты куратору. Эти результаты и ответы помогут обоим участникам понять, в каком направлении им лучше двигаться, какой формат встреч является комфортным*



ЭТАП ПЛАНИРОВАНИЯ:

1. Разработка плана работы на учебный год
2. Составление расписания дополнительных занятий, консультаций
3. Выбор учебных предметов и формы подачи нового материала
4. Подготовка к участию в школьных предметных олимпиадах на разных уровнях
5. Выбор и участие в конкурсах-семинарах на площадках образовательных организаций разного уровня
6. Запись на участие в профильных сменах образовательного центра «Персей»
7. Посещение образовательных учреждений в день «открытых дверей»
8. Оформление портфолио обучаемого



РЕЗУЛЬТАТИВНОСТЬ ПРАКТИКИ

М.А. Ермакова

1. Результатом данной формы наставничества является высокий уровень включенности наставляемых в разноплановые и разноуровневые образовательные процессы, что влияет на формирование положительного имиджа образовательной организации
2. Участники группы показали высокие достижения, лучшие образовательные результаты и раскрытие своего потенциала

