

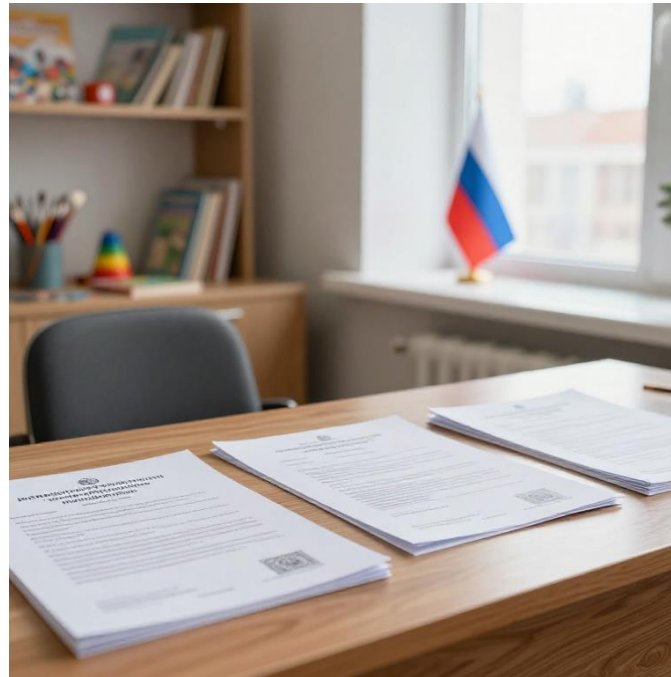
# Основные задачи лицензионного контроля ДШИ Иркутской области в 2026 году



Мониторинг соответствия требованиям, контроль образовательного процесса, цифровизация и повышение качества работы.

# Актуальность лицензионного контроля в детских школах искусств

Лицензионный контроль регламентируется федеральными стандартами и ведомственными требованиями, обеспечивая качество предпрофессионального обучения и культурное развитие региона.



# Основные нормативные акты лицензионного контроля в образовании

## Федеральный закон № 273-ФЗ «Об образовании в РФ»

Устанавливает общие принципы и требования к образовательной деятельности и лицензированию учреждений.

## Постановление Правительства РФ № 966

Регламентирует порядок лицензирования образовательных организаций и условия соблюдения лицензионных требований.

## Приказы Минкультуры и Минобрнауки

Определяют методические рекомендации и стандарты для детских школ искусств, включая предпрофессиональные программы.

## Локальные нормативы Иркутской области

Учитывают региональные особенности и конкретизируют требования к деятельности ДШИ на территории.



# Ключевые требования к образовательному процессу в ДШИ

Обязательная реализация образовательных программ в соответствии с ФГТ, включающая предпрофессиональную подготовку и соответствие стандартам.

Наличие действующей лицензии, подтверждающей право организации оказывать образовательные услуги в сфере искусства.

Ведение полной учебной документации и отчетности, обеспечивающей прозрачность и контроль реализации программ.

Организация учебного процесса по утверждённым рабочим программам с квалифицированным педагогическим составом, соответствующим профстандартам.

# Структура образовательных программ по ФГТ

## Обязательные модули по видам искусства

Музыкальные, художественные, хореографические и иные направления включают базовые обязательные модули, обеспечивающие системное обучение.



## Вариативная часть программ

Позволяет адаптировать образовательный процесс под особенности школы и интересы обучающихся, расширяя творческие возможности.



## Предпрофессиональный компонент

Обязательное включение в программы, ориентированное на подготовку к будущей профессиональной деятельности в сфере искусства.



# Частые нарушения лицензионных требований в ДШИ Иркутской области

Использование устаревших или неактуализированных образовательных программ, не соответствующих текущим ФГТ.

---

Ошибки в составлении рабочих учебных планов и расписаний, приводящие к нарушению нормативов и неполному охвату программ.

---

Неудовлетворительное материально-техническое оснащение, не отвечающее санитарным нормам и требованиям предпрофессиональной подготовки.

---

Несоблюдение правил ведения отчетности и нарушение утвержденного штатного расписания педагогического состава.



# Типичные ошибки в обновлении образовательных программ

- 1** Задержки с внедрением новых требований ФГТ приводят к несоответствию учебного процесса современным стандартам и понижению качества образования.
- 2** Отсутствие согласования с методическими рекомендациями, а также неправильное оформление рабочих программ и планов нарушают нормативы и усложняют контроль.



# Требования к оснащению ДШИ: оборудование и инфраструктура

Обеспечение специализированных помещений с подходящим оборудованием для практических занятий по всем направлениям искусства.



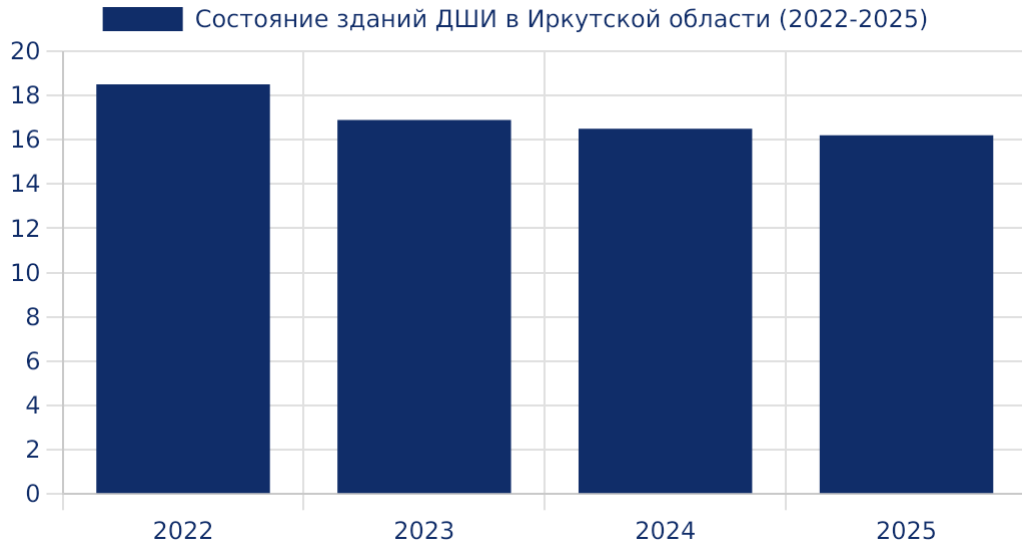
Соблюдение требований СанПиН обеспечивает безопасность и комфорт обучающихся в образовательном пространстве.



Регулярное обновление материально-технической базы важно для поддержания высокого уровня предпрофессиональной подготовки.



# Статистика состояния зданий ДШИ в Иркутской области, 2025



31% школ располагаются в сельской местности, что повышает требования к поддержанию зданий на должном уровне.

Доля зданий в неудовлетворительном состоянии составляет 16,2%, что требует системной работы по ремонту и оснащению.

# Распределение видов ДШИ в РФ по направлениям и численности, 2025

Вид ДШИ	Доля, %	Количество, ед.
Музыкальные	68,1%	3 270
Художественные	20,39%	979
Хореографические	9,66%	464
Прочие направления	<2%	89

Музыкальные школы составляют более две трети всех ДШИ, художественные и хореографические – значительные, остальные направления малочисленные.

Музыкальные школы доминируют в структуре ДШИ, что отражает популярность музыкального искусства в системе дополнительного образования.

# Проблемы учета и отчетности: анализ ошибок

Расхождения в данных между формами 1-ДШИ и 1-Культура часто связаны с неправильным заполнением отчетов и несогласованностью ведомственных требований.

---

Регулярно фиксируется одинаковое число посещений из месяца в месяц, что указывает на ошибки в обновлении статистики и недостаточный контроль.

---

Корректировки данных осуществляются преимущественно в конце года, сопровождаясь ошибками в кодах бюджетной классификации и заполнении форм отчетности.



# Нарушения сроков предоставления отчетности по регионам (декабрь 2025 – январь 2026)

В декабре 2025 года 15 регионов нарушили сроки, в январе 2026 — еще 12. Анти-лидерами стали Костромская область, Пермский край и город Байконур.

Несоблюдение сроков связано с недостаточным контролем и ответственностью в ряде регионов, что требует усиления надзорных мероприятий.

Регион	Кол-во нарушений	Период
Костромская обл.	19	декабрь–январь
Пермский край	21	декабрь–январь
г. Байконур	8	январь
Алтайский край	7	декабрь
Ставропольский край	6	декабрь

# Обязательные требования к ведению справочника организаций

## Актуализация данных



Регулярное обновление информации в АИС «Статистика» обеспечивает достоверные данные о деятельности школ и способствует эффективной интеграции с другими системами.

---

## Ограниченное редактирование



С 28 ноября 2025 года справочник перешёл в режим ограниченного редактирования, что повышает качество и стабильность вводимых сведений.

---

## Поддержка сайтов и интеграция



Обязательна поддержка ресурсов школ и своевременное обновление сведений для улучшения коммуникации и прозрачности работы ДШИ.



# Доля ДШИ без сайтов: важность и региональные показатели

## Статистика отсутствия веб-сайтов в школах искусств

В 2025 году 16,4% детских школ искусств не имеют собственных сайтов, что затрудняет информирование и взаимодействие с общественностью. В 1-ДШИ эта доля значительно ниже — всего 0,7%.

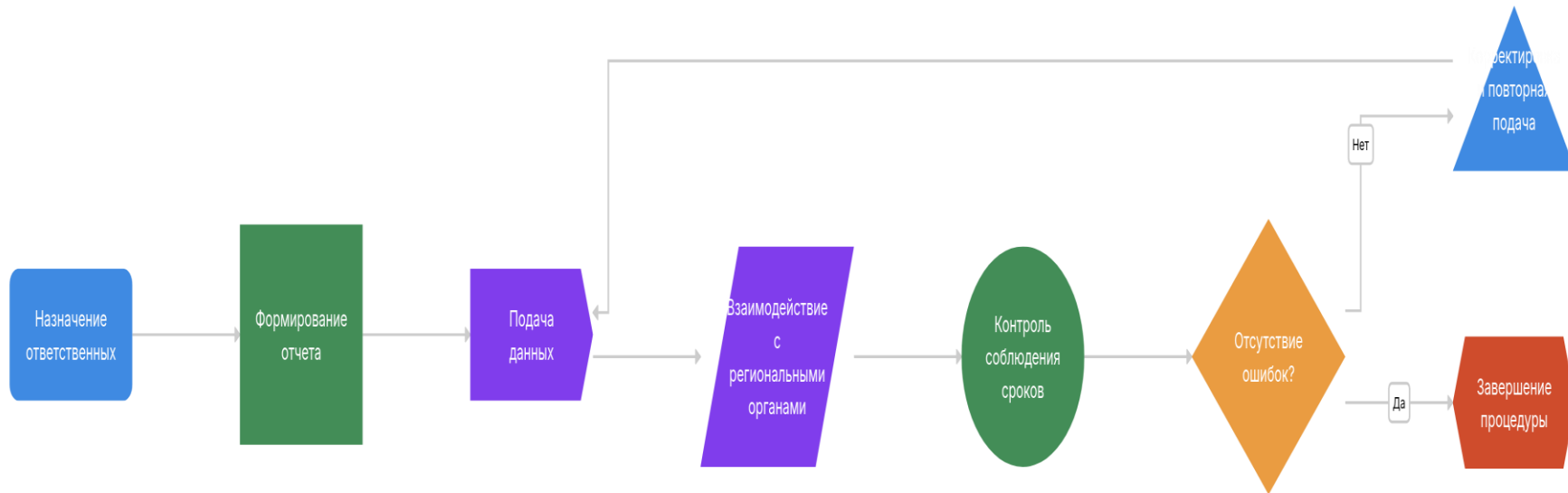
## Необходимость цифровой коммуникации

Наличие сайта обеспечивает прозрачность работы учебных заведений и удобство коммуникации с учащимися и родителями, особенно в современных условиях цифровизации.



# Процедура взаимодействия с ГИВЦ и подача отчетности

Основные этапы и ответственные лица, обеспечивающие корректное и своевременное предоставление данных



# Формальные и методические основы лицензионного контроля

Приказ Минкультуры РФ №358 от 27.02.2025 устанавливает методики расчета показателей национального проекта «Семья» в сфере культуры и образования.

Внедряются единые планы развития культуры и образования, направленные на достижение целей национальных проектов до 2036 года.

Письма Минкультуры обеспечивают разъяснения по внедрению нормативов и контролю за деятельностью образовательных учреждений.



# Мониторинг соответствия образовательных программ стандартам

Проверяется наличие полного комплекта учебной и рабочей документации, необходимой для реализации программ предпрофессиональной подготовки.

Контролируется корректность внедрения программ и систематическое обновление рабочих планов с учётом актуальных стандартов.

Оценивается соответствие программ обязательным федеральным государственным требованиям (ФГТ) и наличие портфолио образовательных кейсов.

Учитывается соблюдение положений ФГОС для обеспечения высокого качества предпрофессионального образования и подготовки специалистов творческой сферы.

# Анализ охвата детским искусством по Иркутской области



## Особенности охвата и территориальные различия

В 2025 году охват детского населения Иркутской области занятиями в детских школах искусств составил 7,4%. Отличия между муниципалитетами значительные, что требует адресных мер поддержки.



## Рекомендации по увеличению вовлеченности

Для повышения охвата рекомендуется расширение программ в сельских районах, повышение материально-технической базы и активизация проектов культурного просвещения среди детей.

# Доля обучающихся предпрофессиональными программами по регионам

Регион	Доля обучающихся (%)
Рязанская область	84
Оренбургская область	83,1
Пензенская область	82,4
Иркутская область	62,3

По данным мониторинга 2025 года, в Рязанской области охват составляет 84%, в Иркутской — в среднем 62,3%. В таблице приведены ключевые показатели по регионам.

Региональные различия в охвате предпрофессиональными программами указывают на необходимость дифференцированных подходов в развитии образовательных проектов.

# Контроль кадрового обеспечения и квалификационных требований

Подтверждение квалификации педагогов осуществляется через дипломы, аттестации и соответствие профессиональным стандартам.

---

Анализ показывает распространенные ошибки при оформлении трудовых отношений и распределении учебной нагрузки, которые требуют систематического контроля.

---

Обеспечение нормативного соответствия кадровых структур способствует стабильности образовательного процесса и качеству обучения.

---

Регулярное повышение квалификации педагогов и внедрение профстандартов являются ключевыми элементами кадровой политики в ДШИ.



# Требования к содержанию и итоговой аттестации обучающихся

Итоговая аттестация обязательна по всем образовательным программам; процесс оформления протоколов Государственной экзаменационной комиссии должен быть полностью документирован и соответствовать нормативам.

Содержание аттестации должно строго соответствовать федеральным государственным требованиям и локальным нормативным актам, обеспечивая объективную оценку уровня подготовки обучающихся.

Рекомендуется соблюдать четкую структуру оформления документации, включая правильное заполнение протоколов и соблюдение сроков хранения, для обеспечения прозрачности и контроля качества.

*Итоговая и промежуточная  
аттестация  
учащихся*



# Динамика численности ДШИ и сельских школ 2022-2025

Общее число детских школ искусств и доля сельских среди них сохраняла относительно стабильные показатели с незначительными колебаниями за период 2022–2025 гг.

Количество ДШИ преимущественно стабильно, однако наблюдается постепенное снижение доли сельских школ, что требует внимания к развитию инфраструктуры в сельских регионах.

Год	Всего ДШИ	Сельские ДШИ	Доля сельских (%)
2022	4 776	1 499	31,4
2023	4 834	1 537	31,8
2024	4 837	1 439	29,7
2025	4 802	1 437	29,9

# Контроль использования материальных средств и отчетности

Особое внимание уделяется сбалансированности расходов и доходов в отчетах 1-ДШИ для предотвращения перерасхода бюджетных средств и повышения финансовой дисциплины.

---

Проверяется корректность расчетов и достоверность данных, особенно в ситуациях, когда расходы превышают доходы, что в 2025 году составило свыше 70 млн рублей по форме 1-ДШИ.

---

Рекомендуется строгое соблюдение процедур бюджетного контроля и прозрачность использования финансов для обеспечения эффективного функционирования детских школ искусств.



# Внедрение цифровых инструментов для статистического контроля

Интеграция учетных систем с АИС «Статистика», Пушкинской картой и специализированными аналитическими платформами усиливает прозрачность и своевременность мониторинга образовательных показателей.

Использование специализированного программного обеспечения позволяет руководителям оперативно отслеживать оценки по итогам года и принимать обоснованные управленческие решения.



# Статистика мониторинга удовлетворенности работой ДШИ



В 2025 году охват мониторинга охватил большинство регионов, обеспечив всесторонний анализ качества работы детских школ искусств.

Высокий уровень участия подтверждает эффективность мониторинга и позволяет целенаправленно улучшать образовательные процессы в ДШИ.

# Лидеры мониторинга по числу анкет в 2025 году

ДШИ	Регион	Количество анкет
ДШИ №2	Сочи	6267
ДШИ №3	Сочи	3656
Центральная ДШИ	Талдом	3569
ДМШ №2	Анапа	3083
Районная ДШИ	Далым, Дагестан	2990
СПб ДШИ им. Ю. Х. Темирканова		2495
ДШИ им. В.В. Силина	Нововоронеж	2399
ДШИ им. С. Агабабова	Дагестан	2282
ДШИ р.п. Тумботино	Нижегородская обл.	1771

Топ-10 детских школ искусств по количеству верифицированных анкет отражает высокий уровень вовлеченности отдельных образовательных учреждений в процесс оценки качества.

Школы с высокой активностью демонстрируют развитие обратной связи, что способствует улучшению качества образовательных услуг.

# 70 млн рублей

В 2025 году превышение расходов над доходами по форме 1-ДШИ превысило 70 миллионов рублей, указывая на нарушения в распределении и учете бюджетных средств.

**Объем необоснованных расходов свидетельствует о серьезных недостатках в финансовом контроле и требует усиления мер по предотвращению нарушений.**

# Рекомендации руководителям: профилактика нарушений

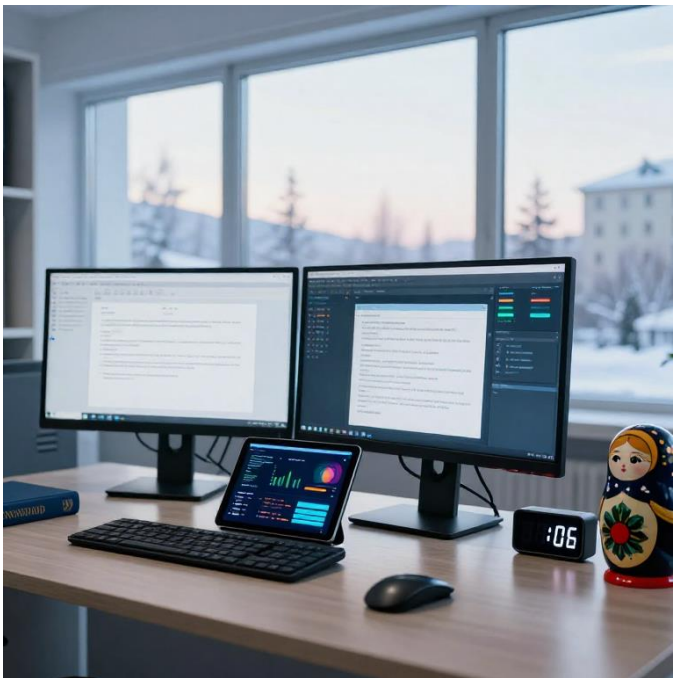
Регулярно обновляйте нормативно-правовую базу в учреждении для своевременной интеграции новых требований и предотвращения нарушений при лицензировании.

Повышайте квалификацию педагогического состава и совершенствуйте кадровую политику для соответствия профстандартам и повышения качества обучения.

Обеспечьте систематическое обновление образовательных программ с учетом последних ФГТ и методических рекомендаций, избегая дублирования и несоответствий.

Инвестируйте в модернизацию материально-технической базы и контролируйте отчетность, поддерживая прозрачность взаимоотношений с ГИВЦ и региональными органами.

# Вторая волна изменений: изменения 2026 года



**1** В 2026 году будет изменен интерфейс систем сбора мониторинга; предусмотрены оповещения об ошибках и автоматическая проверка ссылок, что повысит достоверность данных и упростит процесс сбора.

**2** Для регионов вводится ежедневная статистика сбора информации, что обеспечит оперативный контроль и позволит образовательным учреждениям быстрее адаптироваться к новым требованиям и стандартам.

# Стратегические приоритеты и развитие ДШИ

Для повышения качества детских школ искусств необходимо комплексное соблюдение лицензионных требований, активное обновление программ, цифровизация отчетности, кадровое укрепление и модернизация материально-технической базы.



# Рекомендуем:

[Изменения в Закон об образовании РФ](#)

[Новые федеральные государственные требования к дополнительным предпрофессиональным программам в области искусств](#)

[Требования к помещению для получения образовательной лицензии](#)

Для примера сайт ОУ: [ГБУДО г. Москвы "ДШИ им. М.А.Балакирева"](#)